

Materialien

Materialien

Materialien sind ein Schlüsselaspekt der Tageslichtplanung. Die verwendeten Materialien haben direkten Einfluss auf Menge und Qualität des Tageslichts in einem Raum und sind gleichzeitig vom Licht abhängig, da sie nur sichtbar sind, wo auch Licht ist. Daher haben sich große Architekten bei der Wahl ihrer Baumaterialien stets vom Licht leiten lassen.

Variationen und Struktur der Oberflächenbeschaffenheit erzeugen Kontrast und Schatten. Dies ermöglicht dem Betrachter die Wahrnehmung der Tiefe eines Materials und verstärkt das Bewusstsein von Position und Größe von Lichtquellen.

Aufgrund dieser Faktoren erscheinen Oberflächen dynamisch.



Materialien



Nicht nur die Eigenschaften der Oberfläche des Materials bestimmen das Lichtverhalten, auch das Material selbst und eine mögliche Lichtdurchlässigkeit sind entscheidend. Von der inneren Struktur hängt ab, wie und in welcher Qualität Licht durchscheint oder reflektiert wird.

Hat das Tageslicht die Verglasung durchdrungen, interagiert es mit dem Gebäudeinneren. Dort kann es absorbiert, gezügelt, reflektiert, vermischt und übertragen werden, je nach Gebäudegestaltung, Materialien und beabsichtigter Tageslichtnutzung.

Materialien



Materialeigenschaften

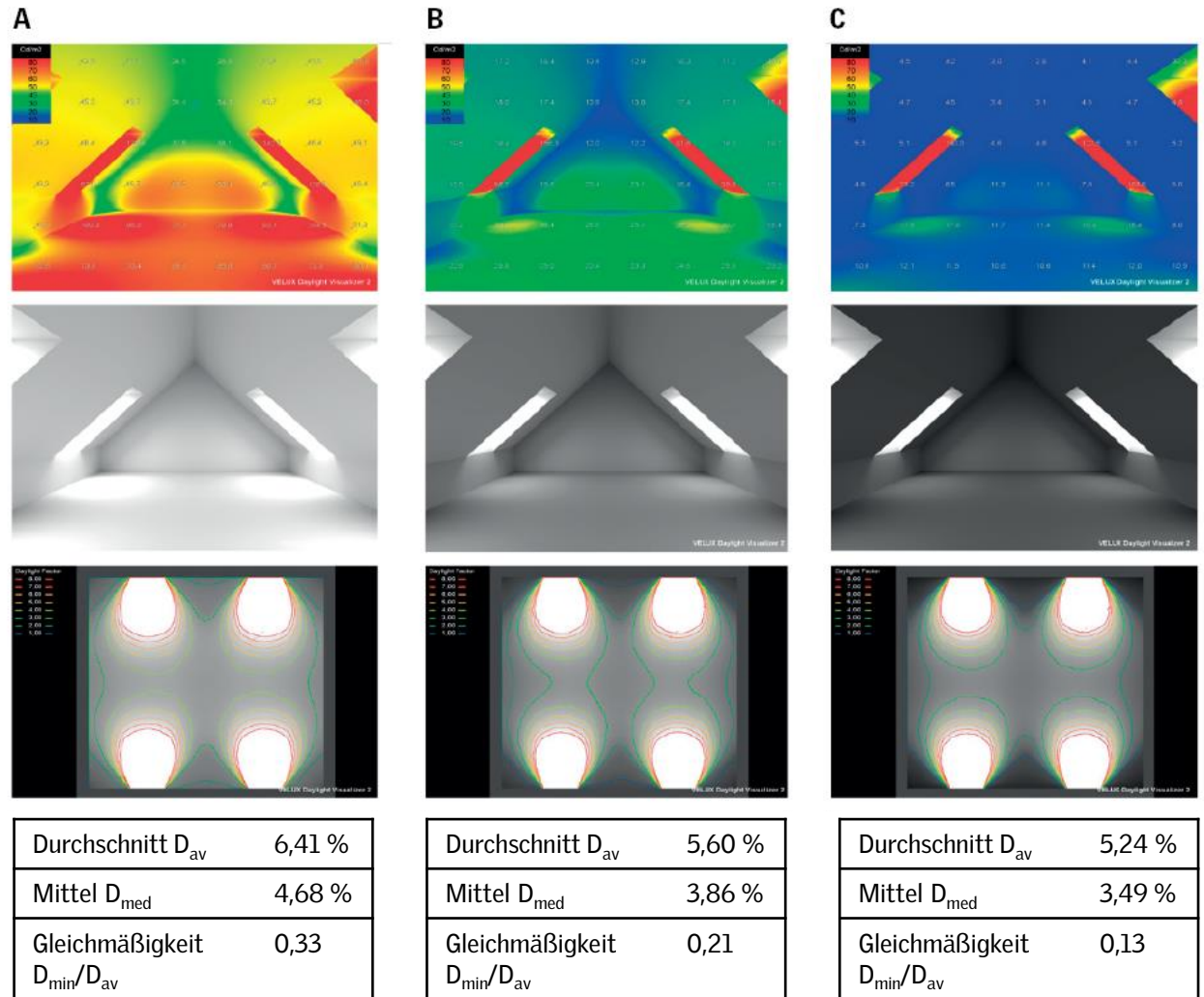
Die Farbe und Reflexion der Raumbooberflächen sind Teil der Lichtplanung. Dunkle Oberflächen reflektieren weniger Licht als helle. Das Resultat kann eine Umgebung mit unbefriedigender Beleuchtung sein, in der wenig indirektes oder reflektiertes Licht vorhanden ist. Helle, vertikale Oberflächen in Räumen sind generell dunklen vorzuziehen, Sonnenschutz-Elemente zur Kontrolle des direkten Sonnenlichts sollte jedoch aus dunkleren Materialien bestehen, um Blendung zu vermeiden (z.B. graue Markisen).

Vergleich

A Reflexionsgrad: Decke 0,85, Wand 0,85, Boden 0,70

B Reflexionsgrad: Decke 0,70, Wand 0,50, Boden 0,30

C Reflexionsgrad: Decke 0,30, Wand 0,30, Boden 0,15

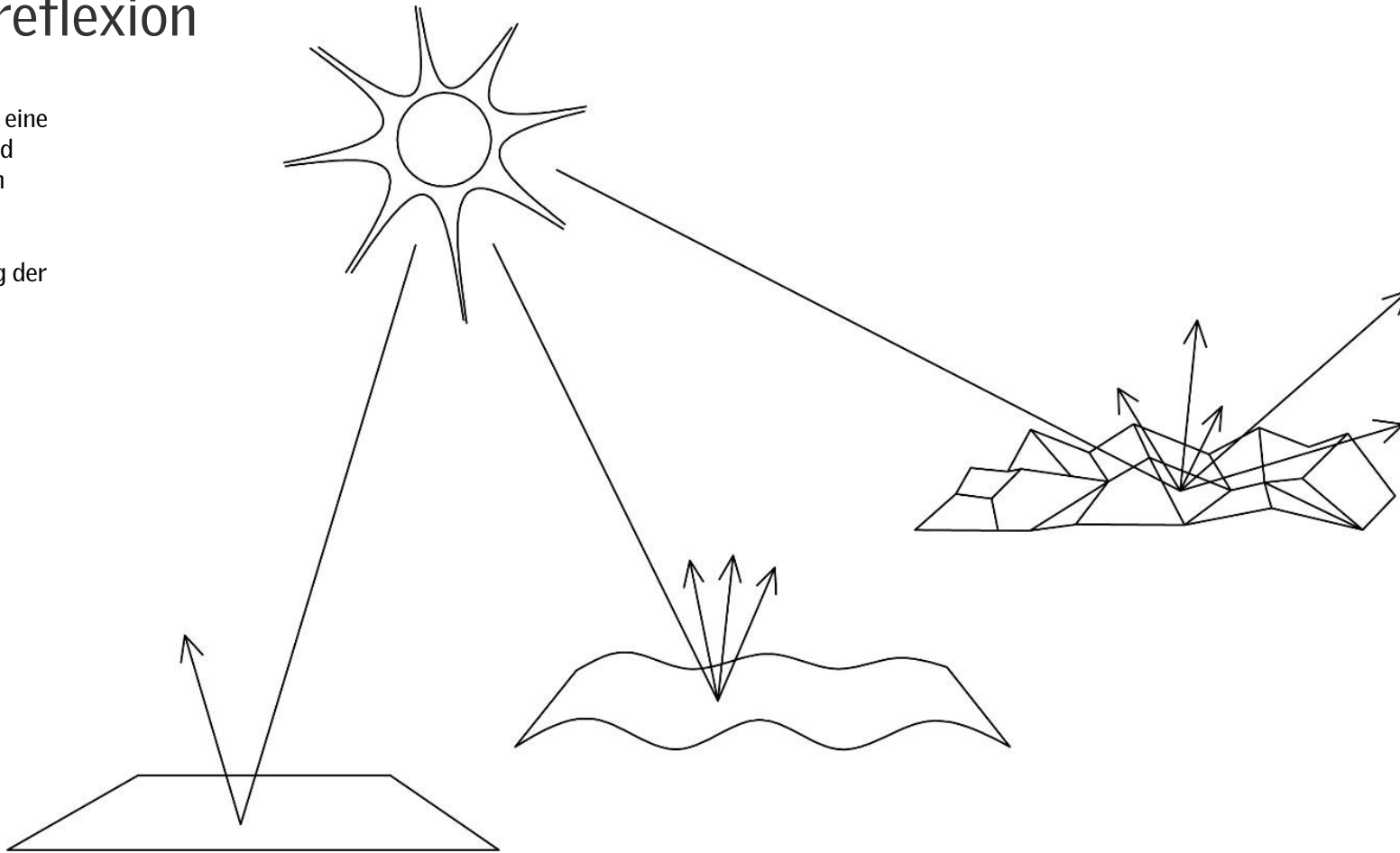


Materialien



Oberflächenreflexion

Jedes Material verfügt über eine eigene **Reflexion**. Die Art und Stärke der Reflexion steht in Zusammenhang mit den Materialeigenschaften und bestimmt die Wahrnehmung der Oberfläche.



Materialien



Materialien





ReThink Daylight

Initiated by the VELUX Group

VELUX®